



Botanisch-Zoologische Gesellschaft
Liechtenstein-Sarganserland-Werdenberg
eingetragener Verein



EINLADUNG

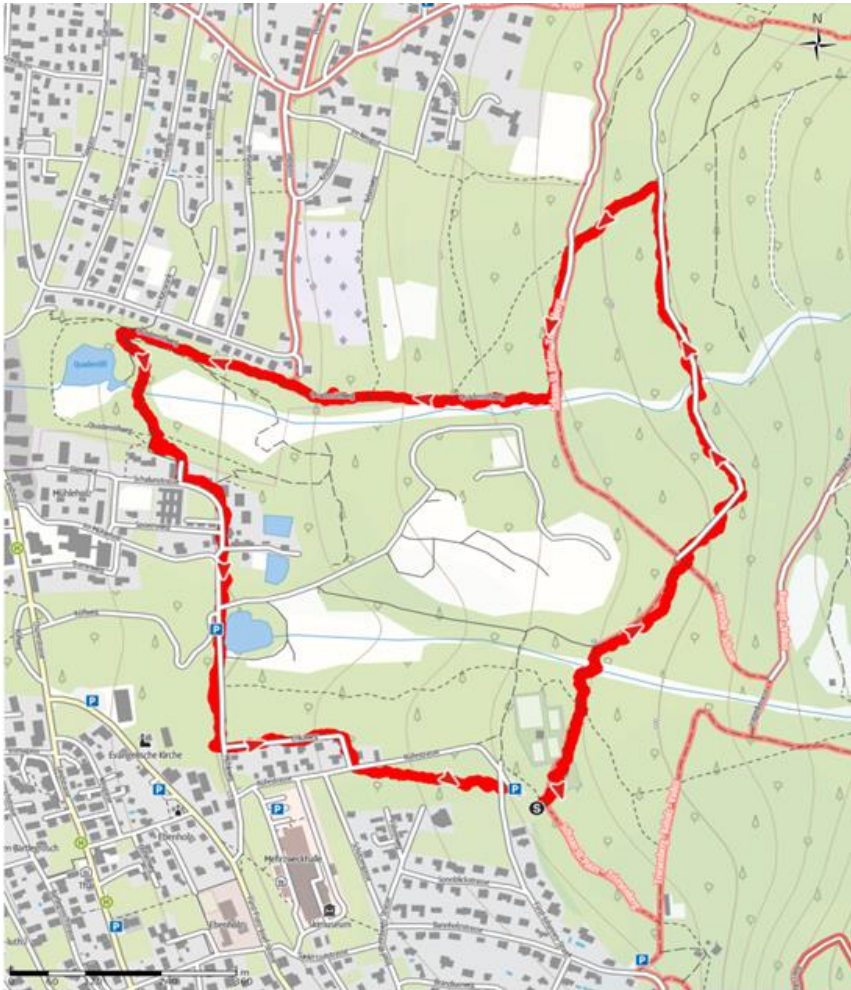
**Zur botanischen Exkursion
am Samstag, 24. Februar 2018**

Gehölze im Winter

Marcel Ambühl führt die Exkursionsteilnehmenden durch den winterlichen Wald oberhalb von Vaduz und Schaan und zeigt ihnen, wie sie Gehölze anhand der Knospen bestimmen können. Gemeinsam entdecken sie im trockenen Föhrenwald und Rüfigebiet zahlreiche einheimische Gehölze, darunter auch seltene wie den Seidelbast. Auch Neophyten haben sich im siedlungsnahen Wald in grosser Anzahl ausgebreitet.

Datum	Samstag, 24. Februar 2018
Treffpunkt	13.15 Uhr beim Parkplatz der Tennisplätze Vaduz an der Fürst-Johannes-Strasse
Rückkehr	zwischen 15.30 und 16.00 Uhr, je nach Witterung und Interesse
Mitbringen	dem Wetter angepasste Kleidung, etwas Warmes zum Trinken, ev.: Baumschere, Messer, Lupe, Malerklebband, Bleistift, Fachliteratur. Vorkenntnisse sind keine nötig.
Leitung	Marcel Ambühl, Landschaftsgärtner und Feldbotaniker (sm.ambuehl@gmail.com / www.mambuehl.jimdo.com)

Mit freundlichen Grüssen
Monika Gstöhl



Aufstieg: 62 m
Abstieg: 159 m
Niedrigster Punkt: 469 m
Höchster Punkt: 611 m

BESCHREIBUNG



HÖHENPROFIL

